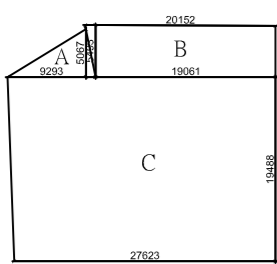
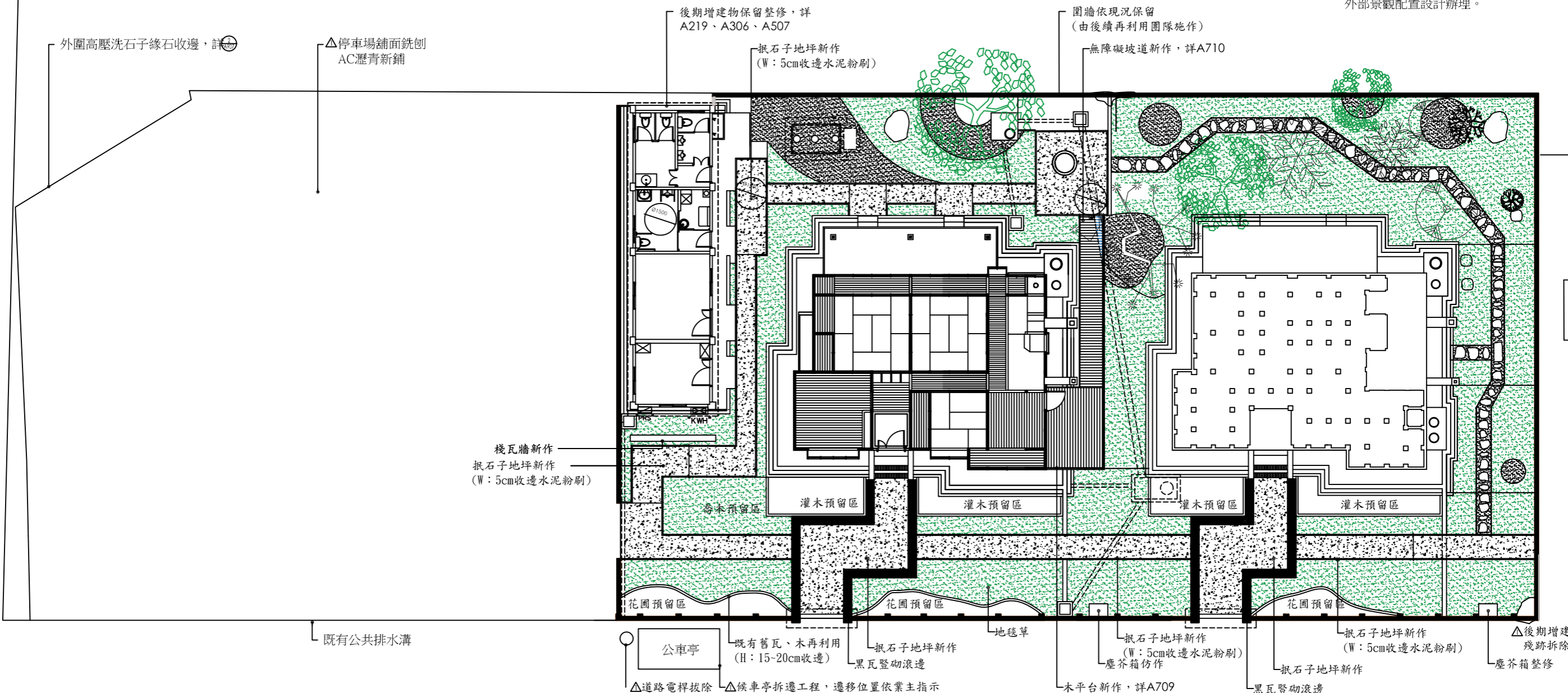


△ 依本案108.12.19第11次聯合工督會議討論議題第一項，局部調整外部景觀配置設計辦理。



名稱	面積	計算
AC瀝青新鋪(A)	23.54m²	A=9.293*5.067/2=23.54
AC瀝青新鋪(B)	107.70m²	B=(20.152+19.061)/2*5.493=107.70
AC瀝青新鋪(C)	545.44m²	C=(9.293+19.061+276.23)/2*19.488=545.44
總計	676.68m²	23.54+107.70+545.44=676.68

移除		修枝		疏枝	
植株名稱	數量 (顆)	植株名稱	數量 (顆)	植株名稱	數量 (顆)
刺蔥	3	白肉榕	2	白肉榕	1
芒果樹	1			薄葉嘉賜木	3
黃椰子	1			龍眼	2
				楊桃	2

鋪面圖示：				
	名稱	面積	長度	計算
	黑瓦豎砌滾邊	16.23m²		(3.8+3.25+1.5+3.8+3.3+1.5+3.8+2.33+1.5+3.8+2.37+1.5)*0.5
	飛石 (玄武岩)		36.1m	2.5+2.9+4.4+4+2.85+3.8+6.4+1.25+6+2
	抵石子地坪新作	128.5m²		(11.4+13.47+8.46+5.9+2.6)*1.2+(9+3.8+2.3+2.9)*1+(4.5*1.5)+(1.85*1.6)*2+(3.65*3.65)+18.5+17<128.5*1.05
	地毯草新種	304.69m²		(1.05*6.5)+(1.8*13.5)+(0.8*13.5)+(3.8*2.6)+(2.1*1.4)+(0.8*7)+(2.8*4.2)+(3.3*5.1)+(6.2*0.5)+(4.1*1.36)+(0.4*0.86)+(2.1*2.22)+(0.53*1.7)+(0.53*2.23)+(0.53*2.91)+(0.76*0.7)+(1.28*2.62)+(0.98*1.29)+(2.03*2.45)+(4.34*1.17)+(5.82*2.08)+(7.17*3.92)+(5.68*9.01)+(6.96*7.03)+(3.71*11.71)+(35.68*0.7)+(1.92*0.7)+(0.6*0.6*3.14)+(1.2*1.2*3.14)*(1*1*3.14)/2*(1*1*3.14)*14.2*1
	既有舊瓦、木再利用		67.02m	9.05+9.73+7.75+9.85+11.4+9.77+9.47

修復配置圖 S：1/200

竣工圖